

WE'RE ON A ROLL

CITY OF FLINT, MEET YOUR NEW CARTS!

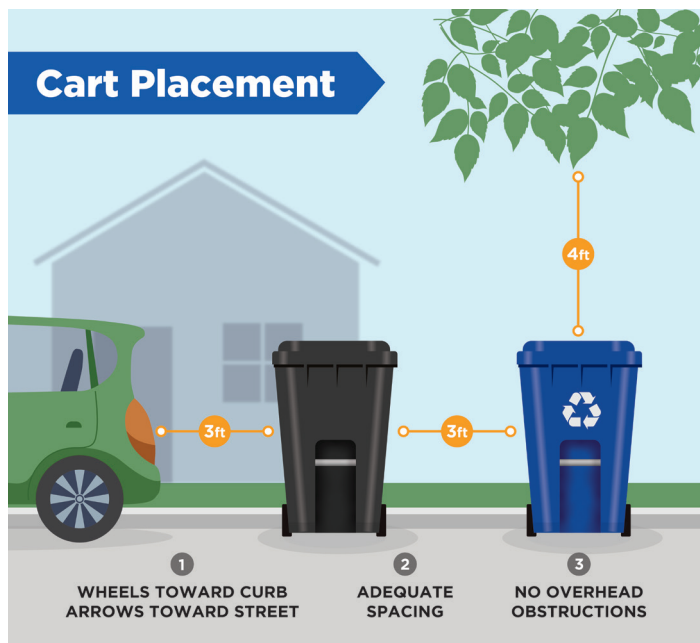
No more sorting, bending, or lifting—your new carts will have two wheels for easy maneuvering and a lid to keep things tidy. The extra space will make recycling easier and provide more room for storage—a true win-win—for you.

WHEN IS CURBSIDE RECYCLING COLLECTED IN MY AREA?

Your recycling is collected on the same day as your garbage. Check your collection schedule at CityofFlint.com/Sanitation or by calling Priority Waste at 855-927-8365.

HOW DO I SET OUT MY CART PROPERLY ON COLLECTION DAY?

Place your cart on the curb after 7 p.m. the night before your collection day or no later than 6 a.m. on your collection day. Place the cart in the roadway within 3 feet of the curb, with the handle facing the house. Make sure the cart is accessible to collection crews. Place it at least 3 feet from other carts and objects, but do not place it underneath short trees or behind mailboxes, lamp posts or parked cars, or on top of snowbanks.



DO I HAVE TO PUT MY RECYCLING IN THE NEW CART?

Yes. Residents must use the new cart to set out recycling moving forward. Recycling should be placed loose in the cart, not in plastic bags.

SHOULD I BAG MY RECYCLABLES LIKE I BAG MY GARBAGE?

No. Do not bag your recyclables. Recycling should be placed loose in the cart—no plastic bags. Garbage should still be stored in garbage bags and then placed in your garbage cart for disposal.

WHAT MATERIALS CAN I PUT IN THE RECYCLING CART?

Your new cart comes with information about what can be recycled, and you can find a detailed list online at CityOfFlint.com/Sanitation. Here is what we collect in the recycling carts:

- Plastic bottles and containers
- Aluminum and steel cans
- Glass bottles and jars
- Cardboard (flattened)
- Newspaper, junk mail, mixed paper—all colors and types

All containers should be empty and dry. Replace caps on empty containers.

CAN I RECYCLE GLASS IN MY CART?

Yes, you can recycle glass bottles and jars in your cart.

CAN I RECYCLE HOSES, CORDS, WIRES, OR CLOTHES IN MY CART?

No. These items wrap around equipment at the recycling processing facility, creating a safety hazard for workers and causing facility shutdowns. Scrap metal, like chains and metal hangers, can be taken to a scrap metal recycler.

CAN I RECYCLE PLASTIC BAGS OR PLASTIC WRAP IN MY CART?

No. Plastic bags and wrap cause equipment jams at the recycling processing facility. Your household plastic film—like grocery bags, drink case wrapping, cling wrap, and bubble wrap—can be dropped off at almost any large retail or grocery store for recycling. Most people save up their clean and dry plastic film and take it to the grocery store every few months.

A RECYCLING CART WAS DELIVERED TO MY HOME, BUT I DO NOT WANT IT. WILL YOU TAKE IT BACK?

No. Households must use the new carts to set out recycling moving forward.

WHAT IF I WANT A DIFFERENT SIZE CART?

We are not able to provide a different size cart. If you find you need a different cart size after using the one provided for about a month, please contact Priority Waste at 855-927-8365 to discuss how to continue participating in the recycling program.



CityofFlint.com/sanitation
810-766-7135

Flint STRONG

EGL

Funded in part by
The Recycling Partnership
Solving for Circularity

ESTAMOS RODANDO

¡CIUDAD DE FLINT, LES PRESENTAMOS LOS NUEVOS CARRITOS!

Ya no tendrá que clasificar, agacharse o levantar nada: sus nuevos carritos tendrán dos ruedas para facilitar las maniobras y una tapa para mantener el orden. El espacio adicional le facilitará el reciclaje y le proporcionará más espacio de almacenamiento.

¿CUÁNDO SE RECOLECTA EL RECICLAJE EN LA ACERA EN MI ZONA?

Su reciclaje se recoge el mismo día que su basura. Consulte su horario de recolección en CityofFlint.com/Sanitation o llame a Priority Waste al 855-927-8365.

¿CÓMO COLOCO MI CARRITO CORRECTAMENTE EL DÍA DE LA RECOLECCIÓN?

Coloque su carrito en la acera después de las 7:00 pm de la noche anterior a su día de recolección o antes de las 6:00 am el día de recolección. Coloque el carrito en la carretera a menos de 3 pies de la acera, con la manija orientada hacia la casa. Asegúrese de que el carrito sea accesible para los equipos de recolección. Colóquelo al menos a tres pies de otros carritos y objetos, pero no lo coloque debajo de árboles bajos ni detrás de buzones, postes de la luz o carros parqueados, ni encima de bancos de nieve.



¿TENGO QUE PONER MI RECICLAJE EN EL NUEVO CARRITO?

Sí. A partir de ahora, los residentes deberán utilizar el nuevo carrito para depositar el reciclaje. El reciclaje debe colocarse suelto en el carrito, no en bolsas de plástico.

¿DEBO EMBOLSAR MI RECICLAJE COMO HAGO CON LA BASURA?

No. No coloque su reciclaje en bolsas. El reciclaje debe colocarse suelto en el carrito, no en bolsas de plástico. La basura debe seguir guardándose en bolsas y luego colocarse en el carrito de la basura para su eliminación.

¿QUÉ MATERIALES PUEDO PONER EN EL CARRITO DE RECICLAJE?

Su nuevo carrito viene con información sobre lo que se puede reciclar, y puede encontrar una lista detallada en línea en CityOfFlint.com/Sanitation. Esto es lo que recolectamos en los carritos de reciclaje:

- Botellas y recipientes de plástico
- Latas de aluminio y de acero
- Botellas y frascos de vidrio
- Cartón (aplanado)
- Periódico, correo basura, papel mixto, de todos los colores y tipos

Todos los recipientes deben estar vacíos y secos. Reemplazar las tapas de los recipientes vacíos.

¿PUEDO RECICLAR VIDRIO EN MI CARRITO?

Sí, puede reciclar botellas y frascos de vidrio en su carrito.

¿PUEDO RECICLAR MANGUERAS, CABLES, ALAMBRES O ROPA EN MI CARRITO?

No. Estos artículos se enrollan alrededor de los equipos en las instalaciones de procesamiento de reciclaje, lo que crea un peligro para la seguridad de los trabajadores y provoca paradas en las instalaciones. La chatarra, como las cadenas y las perchas metálicas, se puede llevar a un reciclador de chatarra.

¿PUEDO RECICLAR BOLSAS DE PLÁSTICO O ENVOLTORIOS DE PLÁSTICO EN MI CARRITO?

No. Las bolsas de plástico y los envoltorios provocan atascos en las instalaciones de reciclaje. Las películas de plástico domésticas, como las bolsas de la compra, los envoltorios de las cajas de bebidas, el plástico transparente y el plástico de burbujas, se pueden depositar para su reciclaje en casi cualquier tienda minorista o de comestibles grande. La mayoría de las personas guarda su film de plástico limpio y seco y lo lleva a la tienda de comestibles cada pocos meses.

ENTREGARON UN CARRITO DE RECICLAJE EN MI CASA, PERO NO LO QUIERO. ¿LO RECIBIRÁN DE REGRESO?

No. Los hogares deben utilizar los nuevos carritos para depositar el reciclaje a partir de ahora.

¿QUÉ PASA SI QUIERO UN CARRITO DE TAMAÑO DIFERENTE?

No podemos proporcionar un carrito de tamaño diferente. Si necesita un carrito de otro tamaño después de utilizar el que se le proporcionó durante aproximadamente un mes, póngase en contacto con Priority Waste al teléfono 855-927-8365 para que le expliquen cómo seguir participando en el programa de reciclaje.



CityofFlint.com/sanitation
810-766-7135

Flint STRONG

EGLÉ

Funded in part by
The Recycling Partnership
Solving for Circularity